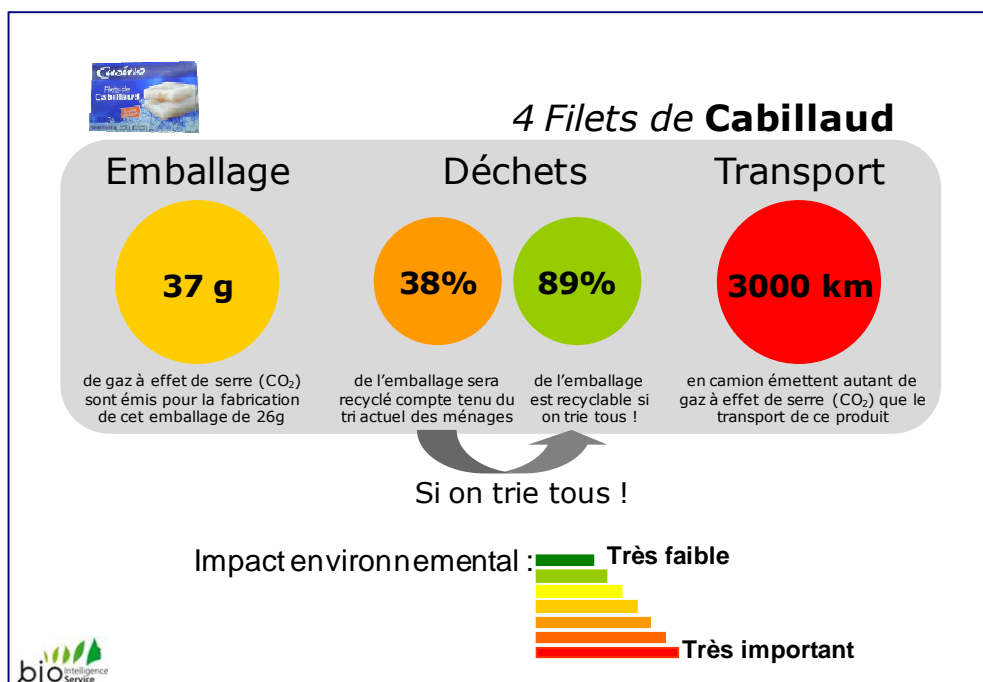


Un projet ayant bénéficié du soutien de



Un nouvel étiquetage des produits de grande consommation !



Vous retrouverez prochainement ce **système d'étiquetage environnemental des produits de marque Casino** en magasin : le distributeur stéphanois a décidé d'informer ses consommateurs sur l'impact environnemental de ses produits.

Ce système a été mis au point par la société **BIO Intelligence Service**, pour le compte de la société **Casino**. Il a été validé par **l'ADEME**, qui soutient techniquement et financièrement ce projet.

Les 3 indicateurs définis à ce jour fournissent des informations sur les **enjeux environnementaux clés des produits de grande consommation** au niveau européen :

- ▶ Le transport des produits alimentaires représente plus d'un tiers du trafic routier de marchandises
- ▶ 27% (en poids) des déchets ménagers sont des emballages
- ▶ Plus de 80% des déchets d'emballages ménagers proviennent des produits alimentaires

L'étiquetage contient deux niveaux d'information : des **informations chiffrées** et un **code couleur** décrivant l'ampleur des impacts environnementaux associés (comme dans le cas de l'étiquette énergie).

Le format d'étiquetage présenté ci-dessus n'est pas définitif, il sera adapté prochainement, afin d'être facilement compréhensible par tous les consommateurs.

Pour en savoir plus...

Contact CASINO – Corinne Picard
copicard@groupe-casino.fr
01 61 44 73 23

Contact BIO IS – Eric Labouze
eric.labouze@biois.com
01 56 20 28 98
www.biois.com

Contact ADEME – Christine Cros
christine.cros@ademe.fr
01 47 65 20 61
www.ademe.fr



Naissance et vie du projet

Dès 2006, Le Groupe Casino a décidé d'évaluer l'impact environnemental de ses produits de marques propres (alimentaires et droguerie, hygiène, parfumerie), dans l'objectif d'apporter une information pertinente au consommateur.

Après avoir mené une étude comparative des outils et méthodes disponibles au niveau international, BIO Intelligence Service, agence conseil en environnement, a conçu un système d'étiquetage environnemental adapté à la complexité des enjeux environnementaux, techniques et économiques.

Suite à une étude de faisabilité auprès d'une dizaine de fournisseurs couvrant une quinzaine de produits alimentaires très différents (poissons surgelés, yaourts, salades préparées, pizzas, jus de fruits, soupes, œufs, etc.), le système a été optimisé par un groupe de travail composé de représentants de Casino, BIO Intelligence Service et l'ADEME.

Ce projet bénéficie de l'expertise technique et du soutien financier de l'ADEME et porte sur l'ensemble des 3000 produits de marque distributeur de Casino.

Depuis janvier 2007, BIO Intelligence Service collecte les données nécessaires auprès des 450 fournisseurs directs de Casino et de l'ensemble des fournisseurs de ces fournisseurs dans la perspective de couvrir le cycle de vie des produits, depuis les matières premières jusqu'aux magasins.

Au final, près de 3000 produits devraient disposer de cet étiquetage environnemental qui sera mis en place progressivement sur 2008. Plusieurs centaines de produits seront analysés d'ici la fin de l'année 2007.

Mise en place de l'étiquetage environnemental

- ▶ Par souci de **rendre l'étiquetage facilement compréhensible par le consommateur**, nous avons cherché à éviter d'utiliser des indicateurs environnementaux trop complexes.
- ▶ Par souci de **pertinence environnementale**, les impacts environnementaux visés concernent les aspects liés aux emballages et aux distances parcourues par les produits et leurs ingrédients dans une perspective de **cycle de vie**, du « champ au magasin » pour les ingrédients agricoles et des « ressources naturelles au magasin » pour les autres matières premières et matériaux d'emballage.
- ▶ Par souci de **transparence de l'information et des modes de calculs**, nous avons cherché à utiliser des indicateurs basés sur des grandeurs vérifiables et immédiatement palpables (quantité de déchets d'emballage, taux de recyclage des emballages, km parcourus). La compréhension de ces indicateurs sera très prochainement testée auprès des consommateurs.
- ▶ Par souci de **mobiliser rapidement les acteurs** de la filière et de rendre le système réaliste à un **coût acceptable**, nous avons décidé de considérer des indicateurs calculés à partir de données faciles à collecter auprès des fournisseurs.
- ▶ Enfin, **dans une logique d'amélioration continue**, Casino espère que ces premiers indicateurs pourront être enrichis par des informations concernant les consommations d'eau et d'énergies liées à la fabrication des produits, les intrants spécifiques (engrais, pesticides) et le bilan carbone des produits sur leur cycle de vie.

Pour en savoir plus...

Contact CASINO – Corinne Picard
copicard@groupe-casino.fr
01 61 44 73 23

Contact BIO IS – Eric Labouze
eric.labouze@biois.com
01 56 20 28 98
www.biois.com

Contact ADEME – Christine Cros
christine.cros@ademe.fr
01 47 65 20 61
www.ademe.fr